

* ある日の診療室 No.6 *

Aさんは車いすで毎月来院されます。数年前に病気で倒れられてから歩行困難となられたのです。最初は、むし歯と歯周病の治療でしたが、治療終了後は定期的に口腔ケアを行っています。

「口腔ケア」とは、1、口腔清掃 2、口腔機能回復の2つのケアのことです。

介護を必要とされる方は、お口のそじがご自分では、難しくお手伝いが必要です。

良くかんで食べることは、歯のおそうじ(自浄)にもなりますが、介護の必要な方は軟らかい食事になりお口の中が汚れやすくなります。

体が不自由になり、筋肉が衰えるとかむために働く筋肉も衰えてきます。そうなるとかまなくても飲み込める食事になり、かめなくなります。今まで使っていた入れ歯も使いこなせなくなります。

お口の中を器械やジェルなどで清潔にすることは、脳への

刺激になり、お口の中や周囲の筋肉のマッサージやトレーニングはお口の機能を保つだけでなく、衰えた機能を呼び起こすことにもなります。

毎月行うことにより、虫歯や歯周病の重症化を防ぐことができますし、発熱、誤嚥性肺炎の発症予防、インフルエンザの予防にもなります。かめるようになると、リハビリの効果も上がります。

暑い日も寒い日も体調を見ながら来院されるAさんですが、ご家族の方、施設の方と連携し継続して頂けるようにしたいと思います。(転倒事故防止のため、その方が信頼されているヘルパーさんの同伴をお勧め致します。)



総合診療紹介 No.7

小児歯科②

虫歯治療「昨日の夜の仕上げ磨きの時は、何もなかったのに、朝起きたら穴があいているんですよ。」

このように不思議そうな顔でお子さんを連れてこられるお母さんがおられます。

よく見られるのは、下の奥歯です。

歯と歯の間に虫歯ができ、中で大きくなり、歯の天井が薄くなり、かんだ拍子に穴があいてしまうのです。

歯と歯の間の虫歯は、上からは見えませんので、虫歯では

- ないように見えます。しかし、着実に虫歯は進行していたのです。
- 歯と歯の間は歯ブラシだけでは汚れは落ちません。フロス(糸ようじ)を使わないと汚れは付いたままです。虫歯になりやすいのです。
- フロスを通す時に、フッ素ジェルもつけると虫歯予防が強くなります。

ばねのないきれいな入れ歯
バルプラストとルシトーン

「薄いので違和感がないですね。」

「金属のばねがないので全く気付かれません。」

「とにかくきれい」

通常使用で破損された場合は、無料で作り直します。(1年間保証)

携帯サイトがオープンいたしました。
どうぞ以下のアドレスよりご覧ください。

<http://8020-dent.net/m/>

7万円~



ルシトーン

質問 コーナー

毎日の診療でよく質問されることに当院の診療方針にもとづいてお答えします。質問があたりの方は、質問用紙にご記入の上、受付にお渡し下さい。

Q. 1本だけ歯を抜くことになりました。その後はどうしたら良いのでしょうか。

A. 歯がなくなったらそのまましておくのは、よくありません。隣の歯が傾いてきたり、かみ合わせの歯がのびてきたりして、お口全体のかみ合わせが壊れてしまうからです。

良くかめないと、栄養を十分に摂れないばかりでなく、顔がゆがんだり、首や肩の痛みが出たりします。1本だけだからと油断しないでください。

そこを補うには3つの方法があります。

- 1、ブリッジを入れる。
- 2、入れ歯を入れる。
- 3、インプラント手術

それぞれ長所と短所があります。

	長 所	短 所
ブリッジ	出し入れしなくてよい。 型を摂るだけでできる	両側の歯を削らないと作れない
入れ歯	歯を削らなくてよい。 出し入れしなくてよい。	食事ごとにはずし、掃除が必要
インプラント	歯を削る必要がない。	外科手術が必要(100%安全というわけではない)

ブリッジと入れ歯は保険でも自費でも作れますが、インプラントは自費治療になります。いずれにしても自分の歯とは違いますので、担当歯科医師に相談し、納得された上で治療方法を決めましょう。

デジタルパノラマ写真撮影器紹介

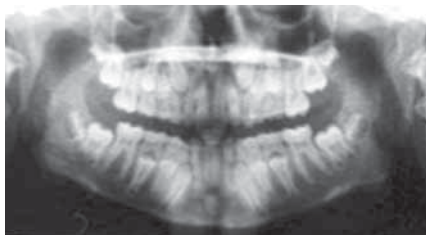
震災後、レントゲン写真撮影時の被ばく線量を気にされる方が多くなりました。

当院は、8月に従来以上に被ばく線量の少ないデジタルパノラマ写真撮影器を導入致しました。

アナログ撮影器の10分の1です。顎全体だけでなく、顎関節症診断用の関節撮影、上顎洞炎(上あごにある空洞の炎症)の明瞭な画像で診断がしやすくなりました。

なお、レントゲン撮影に際しては、次の注意事項をお守り願います。

- ・指示後に入室して下さい。
- ・機器、器具には手を触れないでください。
- ・介助等で立ち入る場合は、歯科医師の指示に従って下さい。
- ・妊婦またはその疑いのある方は、事前に歯科医師にお申し出ください。
- ・わからないことは、歯科医師にお尋ねください。



お子さんの顎の中にある永久歯の様子もよくわかります。

よく噛むこめ粉メニュー

前号では、米粉ベエベエを紹介しましたが、今回はデザートです。

フルーツパフェ(中条グランドホテル)ですが、どこに米粉を使っているかわかりますか？
答えは、ロールケーキ(バナナではないよ。)

スイーツブームですが、食べたほうがいだけでなく歯磨きをしっかりと虫歯を予防し、きれいな歯で、また美味しく食べましょう。



つぶやく理事長コーナー

最新の歯科用機器をデンタルショーなどで見るけれど、治療の基本は、数十年前と変わらぬ地道なもの。名医といわれる先生ほど、シンプルな診療室。

少しでも近付くために歩き続けよう。黄門様のように！
人生楽あいや、苦もあるさァ～

☆11月5日(土)スタッフ研修のため午後から休診です☆
午前中は診療をしています